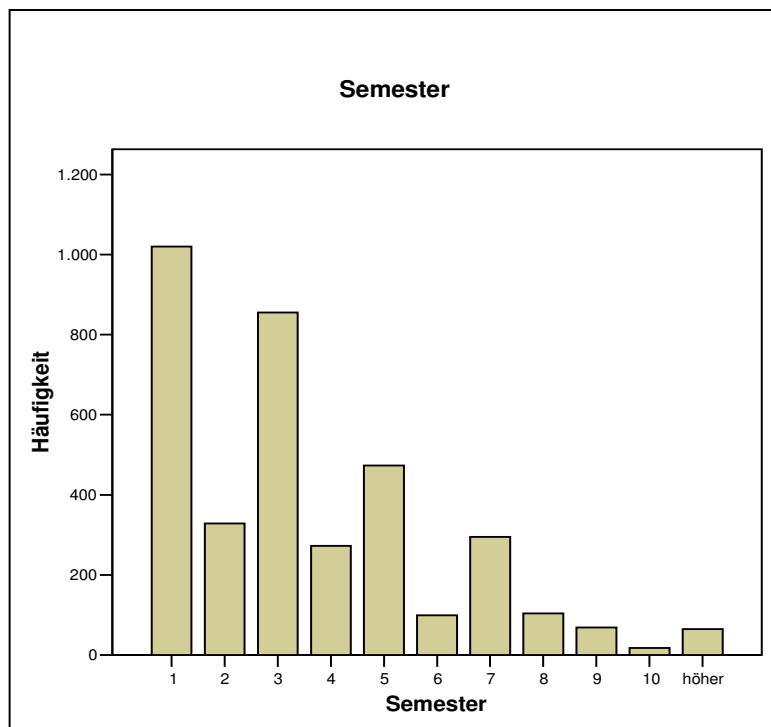


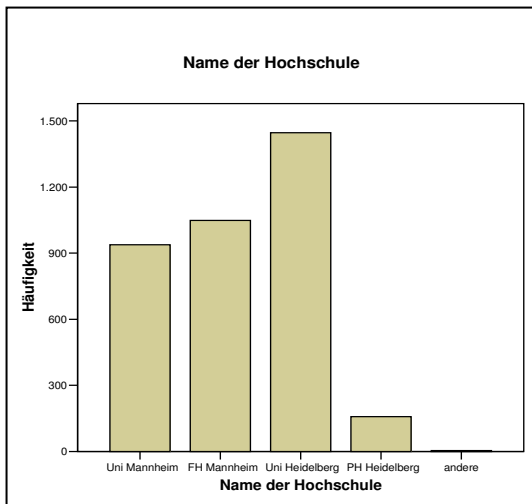


## Auswertung der Semesterticketumfrage der Studierendenvertretungen von Mannheim und Heidelberg Oktober 2004



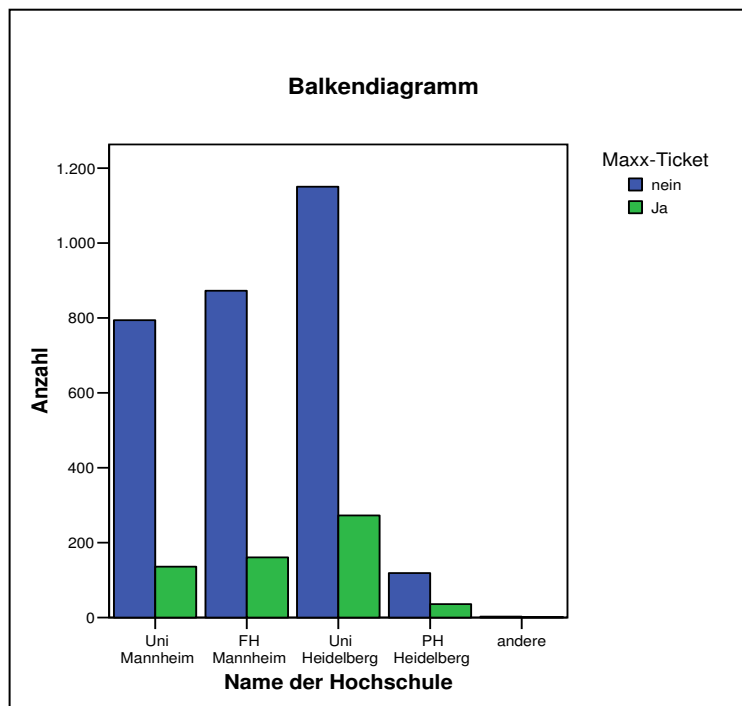
**Semester**

		Häufigkeit	Prozent	Gültige Prozente	Kumulierte Prozente
Gültig	1	1020	28,2	28,3	28,3
	2	329	9,1	9,1	37,5
	3	855	23,6	23,8	61,2
	4	273	7,5	7,6	68,8
	5	473	13,1	13,1	81,9
	6	99	2,7	2,8	84,7
	7	295	8,1	8,2	92,9
	8	104	2,9	2,9	95,8
	9	69	1,9	1,9	97,7
	10	18	,5	,5	98,2
	höher	65	1,8	1,8	100,0
	Gesamt	3600	99,4	100,0	
Fehlend	System	20	,6		
Gesamt		3620	100,0		



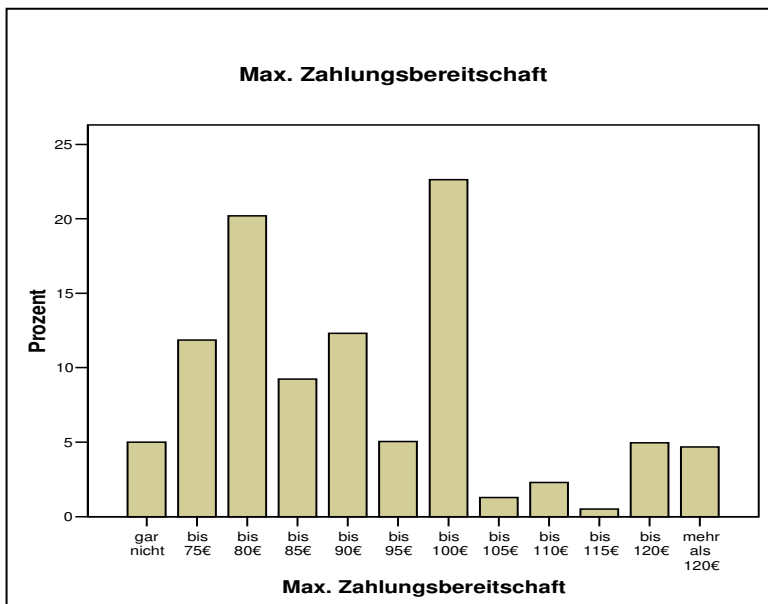
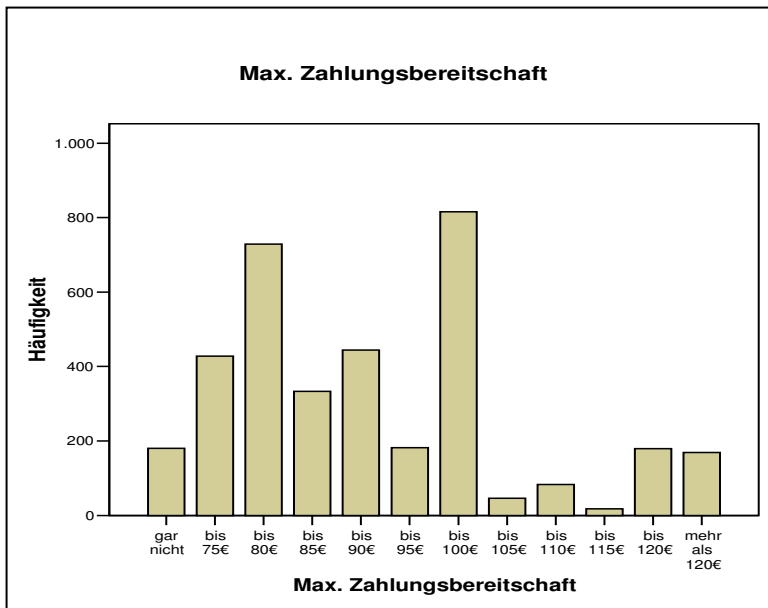
## Hochschule

		Häufigkeit	Prozent	Gültige Prozente	Kumuliert e Prozente
Gültig	Uni Mannheim	938	25,9	26,1	26,1
	FH Mannheim	1049	29,0	29,2	55,2
	Uni Heidelberg	1447	40,0	40,2	95,5
	PH Heidelberg	158	4,4	4,4	99,9
	andere	5	,1	,1	100,0
	Gesamt	3597	99,4	100,0	
Fehlend	System	23	,6		
Gesamt		3620	100,0		



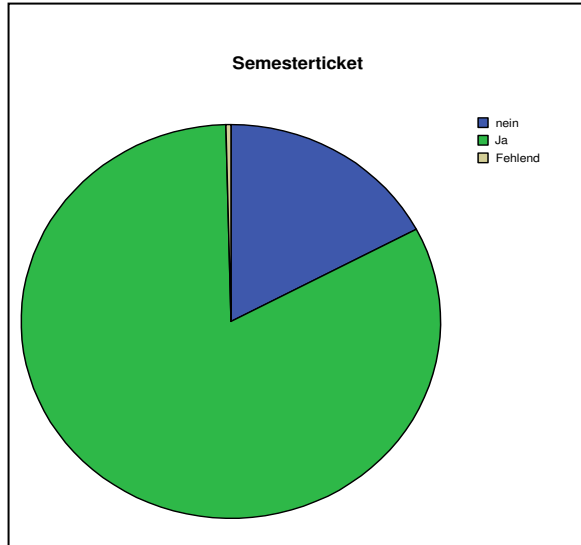
## Name der Hochschule \* Maxx-Ticket Kreuztabelle

		Maxx-Ticket		Gesamt	
		nein	Ja		
Name der Hochschule	Uni Mannheim	Anzahl	794	136	930
		% der Gesamtzahl	22,4%	3,8%	26,2%
FH Mannheim		Anzahl	873	161	1034
		% der Gesamtzahl	24,6%	4,5%	29,1%
Uni Heidelberg		Anzahl	1151	273	1424
		% der Gesamtzahl	32,4%	7,7%	40,1%
PH Heidelberg		Anzahl	119	36	155
		% der Gesamtzahl	3,4%	1,0%	4,4%
andere		Anzahl	3	2	5
		% der Gesamtzahl	,1%	,1%	,1%
Gesamt		Anzahl	2940	608	3548
		% der Gesamtzahl	82,9%	17,1%	100,0%



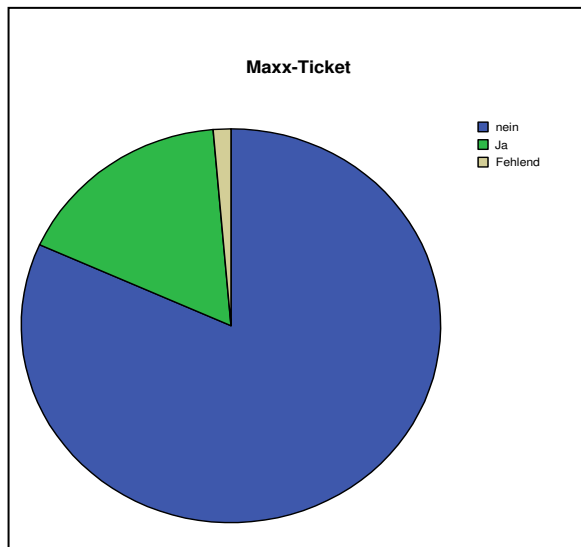
**Maximale Zahlungsbereitschaft**

		Häufigkeit	Prozent	Gültige Prozente	Kumulierte Prozente
Gültig	gar nicht	180	5,0	5,0	5,0
	bis 75€	428	11,8	11,9	16,9
	bis 80€	729	20,1	20,2	37,1
	bis 85€	333	9,2	9,2	46,3
	bis 90€	444	12,3	12,3	58,6
	bis 95€	182	5,0	5,0	63,7
	bis 100€	816	22,5	22,6	86,3
	bis 105€	46	1,3	1,3	87,6
	bis 110€	83	2,3	2,3	89,9
	bis 115€	18	,5	,5	90,4
	bis 120€	179	4,9	5,0	95,3
	mehr als 120€	169	4,7	4,7	100,0
	Gesamt	3607	99,6	100,0	
Fehlend	System	13	,4		
Gesamt		3620	100,0		



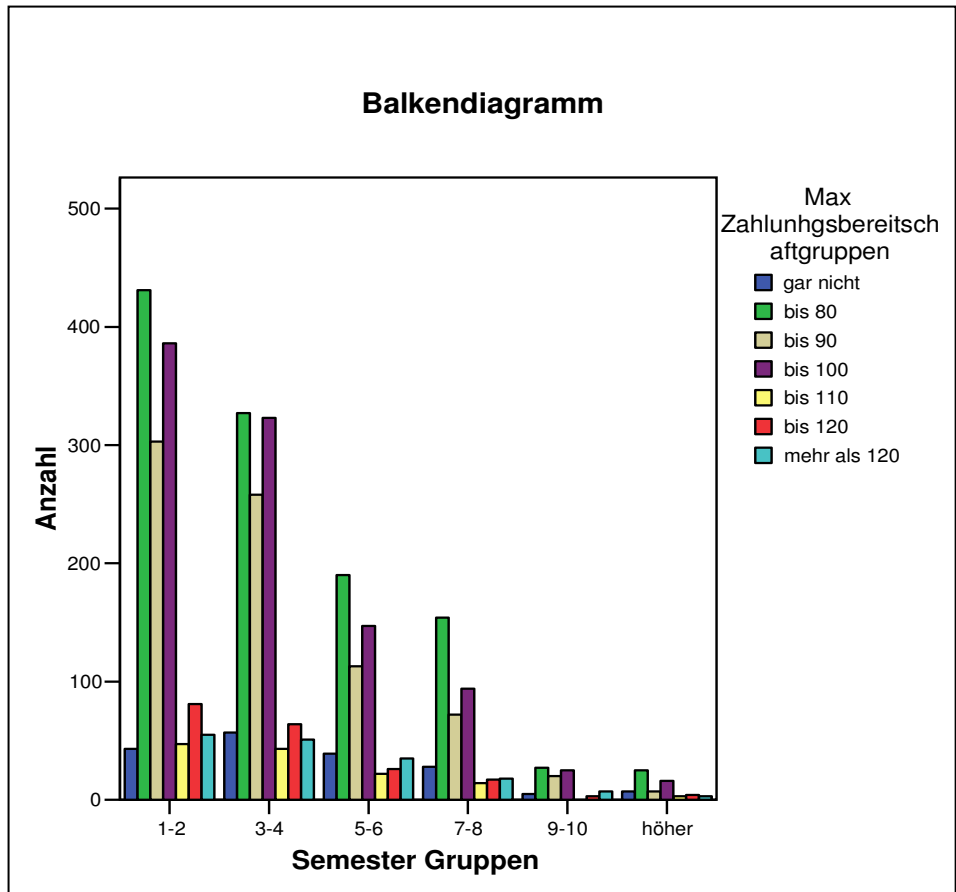
**Semesterticket**

		Häufigkeit	Prozent	Gültige Prozente	Kumulierte Prozente
Gültig	nein	624	17,2	17,3	17,3
	Ja	2982	82,4	82,7	100,0
	Gesamt	3606	99,6	100,0	
Fehlend	System	14	,4		
Gesamt		3620	100,0		



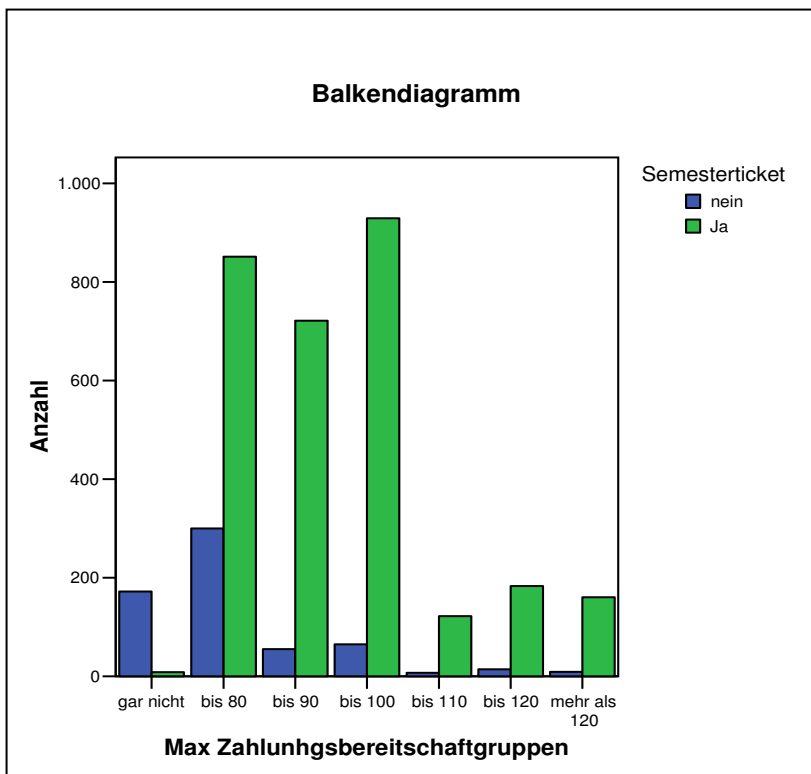
**Maxx-Ticket**

		Häufigkeit	Prozent	Gültige Prozente	Kumulierte Prozente
Gültig	nein	2959	81,7	82,9	82,9
	Ja	612	16,9	17,1	100,0
	Gesamt	3571	98,6	100,0	
Fehlend	System	49	1,4		
Gesamt		3620	100,0		



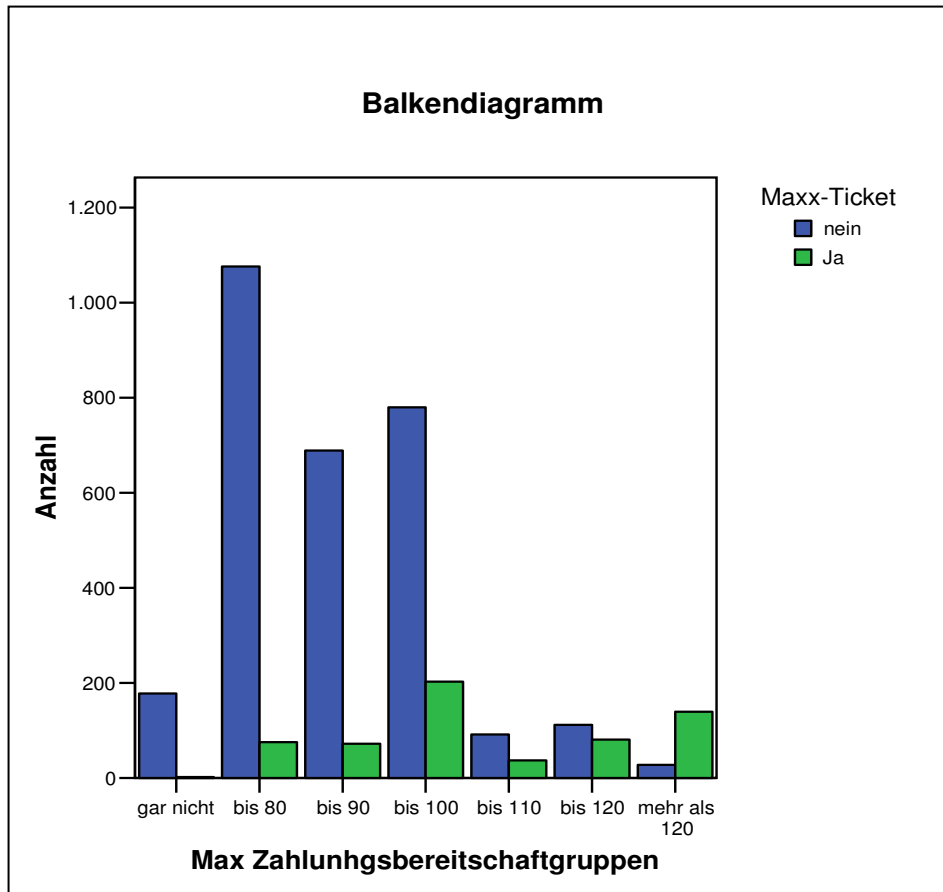
**Semester Gruppen \* Max Zahlungsbereitschaftgruppen Kreuztabelle**

		Max Zahlungsbereitschaftgruppen							Gesamt	
		gar nicht	bis 80	bis 90	bis 100	bis 110	bis 120	mehr als 120		
Semester Gruppen	1-2	Anzahl	43	431	303	386	47	81	55	1346
		% der Gesamtzahl	1,2%	12,0%	8,4%	10,8%	1,3%	2,3%	1,5%	37,5%
3-4	Anzahl	57	327	258	323	43	64	51	1123	
		% der Gesamtzahl	1,6%	9,1%	7,2%	9,0%	1,2%	1,8%	1,4%	31,3%
5-6	Anzahl	39	190	113	147	22	26	35	572	
		% der Gesamtzahl	1,1%	5,3%	3,1%	4,1%	,6%	,7%	1,0%	15,9%
7-8	Anzahl	28	154	72	94	14	17	18	397	
		% der Gesamtzahl	,8%	4,3%	2,0%	2,6%	,4%	,5%	,5%	11,1%
9-10	Anzahl	5	27	20	25	0	3	7	87	
		% der Gesamtzahl	,1%	,8%	,6%	,7%	,0%	,1%	,2%	2,4%
höher	Anzahl	7	25	7	16	3	4	3	65	
		% der Gesamtzahl	,2%	,7%	,2%	,4%	,1%	,1%	,1%	1,8%
Gesamt	Anzahl	179	1154	773	991	129	195	169	3590	
		% der Gesamtzahl	5,0%	32,1%	21,5%	27,6%	3,6%	5,4%	4,7%	100,0%



**Max Zahlungsbereitschaftsgruppen \* Semesterticket Kreuztabelle**

		Semesterticket		Gesamt	
		nein	Ja		
Max Zahlungsbereitschaftsgruppen	gar nicht	Anzahl	172	8	180
		% der Gesamtzahl	4,8%	,2%	5,0%
	bis 80	Anzahl	300	851	1151
		% der Gesamtzahl	8,3%	23,7%	32,0%
	bis 90	Anzahl	55	721	776
		% der Gesamtzahl	1,5%	20,1%	21,6%
	bis 100	Anzahl	65	929	994
		% der Gesamtzahl	1,8%	25,8%	27,6%
	bis 110	Anzahl	7	122	129
		% der Gesamtzahl	,2%	3,4%	3,6%
	bis 120	Anzahl	14	183	197
		% der Gesamtzahl	,4%	5,1%	5,5%
	mehr als 120	Anzahl	9	160	169
		% der Gesamtzahl	,3%	4,4%	4,7%
Gesamt		Anzahl	622	2974	3596
		% der Gesamtzahl	17,3%	82,7%	100,0%



**Max Zahlungsbereitschaftsgruppen \* Maxx-Ticket Kreuztabelle**

		Maxx-Ticket		Gesamt	
		nein	Ja		
Max Zahlungsbereitschaftsgruppen	gar nicht	Anzahl	178	2	180
		% der Gesamtzahl	5,0%	,1%	5,0%
	bis 80	Anzahl	1076	76	1152
		% der Gesamtzahl	30,2%	2,1%	32,3%
	bis 90	Anzahl	689	72	761
		% der Gesamtzahl	19,3%	2,0%	21,3%
	bis 100	Anzahl	780	203	983
		% der Gesamtzahl	21,9%	5,7%	27,6%
	bis 110	Anzahl	92	37	129
		% der Gesamtzahl	2,6%	1,0%	3,6%
	bis 120	Anzahl	112	81	193
		% der Gesamtzahl	3,1%	2,3%	5,4%
	mehr als 120	Anzahl	28	140	168
		% der Gesamtzahl	,8%	3,9%	4,7%
Gesamt		Anzahl	2955	611	3566
		% der Gesamtzahl	82,9%	17,1%	100,0%